

# A형간염 환자관리



입원치료 원칙 - 설사가 멈추고,  
증상발생(황달 또는 간수치 상승)  
후 1주일간 격리



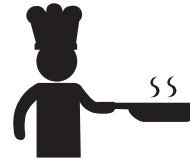
전파 가능 기간 동안  
조리, 음식 취급, 보육  
등의 행위 제한



사용물품, 주변 환경,  
화장실 등은 소독 시행



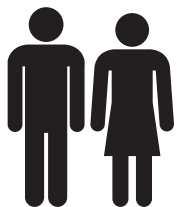
증상이 없는 무증상 감염인은 격리 필요  
없으나 손씻기 등 개인위생관리 철저  
증상 발생 시 의료기관에서 즉시 진료



보육종사자, 요양시설종사자, 조리종사자,  
의료종사자는 무증상이어도 대변검사에서  
1회 음성 확인 후 업무

# A형간염 환자관리

## 전파경로



주변사람



A형간염 환자와 손



화장실



주변환경



조리

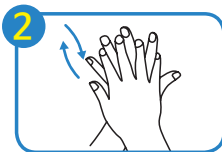
## 주변에 전파 예방을 위해서는 손위생이 중요

흐르는 물에 비누로 30초 이상



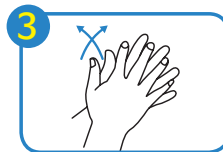
### 1 손바닥

손바닥과 손바닥을 마주대고 문질러 주세요



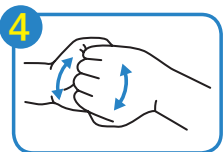
### 2 손등

손등과 손바닥을 마주대고 문질러 주세요



### 3 손가락 사이

손바닥을 마주대고 손가락을 끼고 문질러 주세요



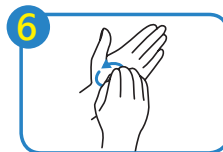
### 4 두 손 모아

손가락을 마주잡고 문질러 주세요



### 5 엄지 손가락

엄지손가락을 다른 편 손바닥으로 돌려주면서 문질러 주세요



### 6 손톱 밀

손가락을 반대편 손바닥에 놓고 문지르며 손톱 밑을 깨끗하게 하세요

# A형간염 접촉자관리

## 접촉자의 범위

- 환자와 증상발생 2주전부터 증상(황달 또는 간수치 상승) 발생 후 1주일까지
  - A형간염 환자와 같은 집에 거주하거나 자주 방문한 사람(아이 돌보미 등)
  - A형간염 환자와 정기적으로 음식을 함께 먹거나 환자가 준비한 음식을 지속적으로 먹은 사람
  - A형간염 환자의 기저귀를 갈아주거나 배변을 돕거나 화장실을 함께 사용한 사람
  - A형간염 환자와 감염 가능 기간 동안 성 접촉한 사람
  - 적절한 개인보호구 착용 없이 A형간염 환자와 밀접 접촉한 의료진



## A형간염 예방

50  
days

환자와 마지막 노출일로부터  
50일간 발병 여부 관찰

2 WEEKS



노출 후 2주 이내에 예방접종  
또는 면역 글로불린 투여  
(고연령에서 A형간염 발병 시  
증상이 심해지므로 권고)



A형간염 의심 증상으로  
진료 시 환자 접촉자라는  
사실을 의료진에게 알림

# A형간염 접촉자관리

## 증상과 전파기간

- 증상
  - 초기에 전신증상(발열, 두통, 권태감, 피로 등)
  - 이후 암갈색 소변, 황달 등 발생
  - 식욕감퇴, 구역/구토, 복부불쾌감, 설사 등
  - 연령이 높아질수록 황달이 동반되며 증상이 심해짐
  - 증상이 나타나기 1~2주 전이 가장 감염력이 높음
    - 관찰 기간 동안 손씻기 등 개인위생 강화 필요

## 전파경로

오염된 음식, 식수 섭취



A형간염 환자의 오염된 손과 그 주변 환경

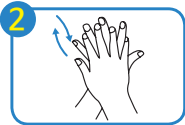


## 감염과 전파 예방을 위해서는 손위생이 중요

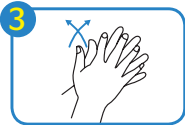
흐르는 물에 비누로 30초 이상



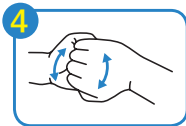
**1 손바닥**  
손바닥과 손바닥을 마주대고 문질러 주세요



**2 손등**  
손등과 손바닥을 마주대고 문질러 주세요



**3 손가락 사이**  
손바닥을 마주대고 손가락을 끼고 문질러 주세요



**4 두 손 모아**  
손가락을 마주잡고 문질러 주세요



**5 엄지 손가락**  
엄지손가락을 다른 편 손바닥으로 돌려주면서 문질러 주세요



**6 손등 밑**  
손가락을 반대편 손바닥에 놓고 문지르며 손톱 밑을 깨끗하게 하세요

- 손씻는 시점
  - 화장실 사용 후
  - 음식 준비 전
  - 식사 전
  - 환자 접촉 전후
  - 환자 주변환경 접촉 후