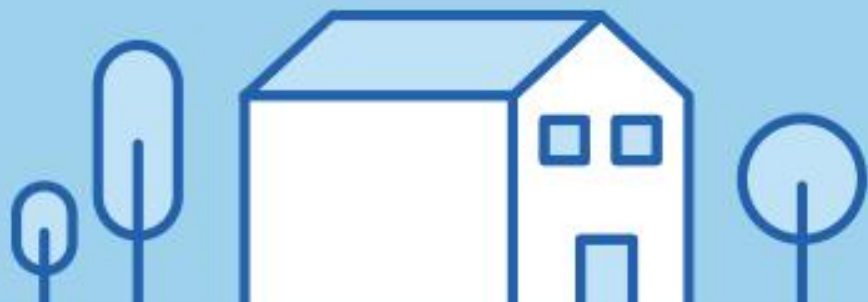




가장 많이 발생하는 해외감염병 세가지

(18년도~19년도 6월 기준)



2019.07.29

하나
덴기열



덴기바이러스에 감염된 모기에 의해 전파되는 **급성 열성 질환**으로 발열, 두통, 안외통증, 근육통, 발진 등의 증상이 발생하며 경우에 따라 **중증 덴기감염증**이 발생하기도 합니다

※ 최근 인천 지역에서 국내 최초로 덴기열 바이러스 모기 발견
(국내 덴기열 감염 자체 발생 사례는 없음)

 **주요 유입 국가** 베트남, 필리핀, 태국, 인도네시아

2019.07.29

들

세균성이질



이질균 감염에 의한 급성 장관 질환으로,
균 감염 시 발열, 구토, 복통,
수양성 또는 혈성 설사
등의 증상이 나타납니다



주요 유입 국가

필리핀, 베트남, 인도, 캄보디아, 말레이시아 등

2019.07.29



장티푸스균(Salmonella Typhi) 감염에 의한
급성 전신성 발열성 질환으로 균 감염 시
고열, 두통, 변비 또는 설사, 비장 비대 등의
증상이 나타납니다

 주요 유입 국가 라오스, 베트남, 인도 등

2019.07.29



공기를 통해 전파되는 급성 발진성 바이러스 질환으로
발열, 콧물 등의 증상이 감기와 비슷하지만,
얼굴 몸통 등 전신에 걸쳐 **홍반성 반점**이 나타나는 것이 특징입니다

※ 아시아, 미국, 오세아니아 등 전세계적인 홍역 유행으로
전년도 동기간 대비 환자수가 약 3배 증가



주요 유입 국가

베트남, 필리핀, 태국, 유럽지역 국가 등

여행 전! 준비하세요

해외감염병 정보는? 해외감염병NOW.kr에서

- 국가별 감염병 예방정보
- 최근 해외감염병 발생소식
- 국제공인 예방접종기관 안내



- ☑ **출국 최소 2주 전** 의료기관이나 보건소를 방문하여 필요한 **예방접종과 예방약**을 받으세요
- ☑ 소아, 임산부, 65세 이상 노인, 기저질환자의 경우 **여행 전 전문의에게 상담**을 받는 것이 좋습니다
- ☑ 해열제, 지사제, 소화제, 소독약, 반창고 등 간단한 **비상약**을 소지하세요

여행 중! 이것만은 지켜주세요



안전한 음식 · 물 마시기

덜 익은 음식, 비위생적인 음식은 먹지마세요
물을 되도록 제품화되어 있는 물을 드세요



자주 손씻기

식사 전, 외출 후 흐르는 물에
비누로 30초 이상 손을 씻어주세요



모기 주의

모기기피제를 사용하고,
외출 시 긴소매, 긴바지, 모자를 착용해주세요



동물 접촉 피하기

낙타, 닭, 원숭이, 박쥐 등
현지 동물과의 접촉을 피하세요



여행 후, 꼭 확인해주세요



검역감염병 오염지역을 방문한 경우
건강상태 질문서를 반드시 작성하여
검역관에게 제출하세요



여행 후, 고열, 설사, 구토 등 감염병 증상이
의심될 경우 질병관리본부 콜센터 1339로
전화하여 상담을 받으세요

잠복기

- 장티푸스 3일~60일(평균 8~14일)
- 세균성이질 12시간~7일(평균 1~4일)
- Dengue열 3~14일(평균 4~7일)
- 홍역 7~21일(평균 10~12일)

2019.07.29



**‘해외감염병 예방
우리 모두의 참여로
완성됩니다’**

www.해외감염병NOW.kr

