

중국 우한시

# 신종 코로나바이러스감염증 예방행동수칙

## 주요증상

**발열**

**호흡기 증상**  
기침, 폐렴, 호흡곤란

## 위험요인

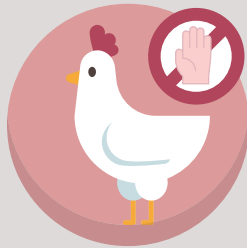
**14일 이내**  
중국 후베이성 우한시 방문



## 중국 우한시 방문객은



해외여행 전  
**해외감염병NOW.kr**에서  
감염병 정보 확인하기



**가금류나**  
**야생동물과의**  
접촉 피하기



**호흡기증상자와의**  
발열, 기침 등  
접촉 피하기



흐르는 물에  
**30초 이상 손 씻고,**  
**옷소매로 가리고 기침하기**

## 중국 우한시 방문 후, 14일 이내 증상\* 발생 시

\*주요증상: 발열, 호흡기 증상(기침, 폐렴, 호흡곤란 등)



질병관리본부 콜센터  
**1339 상담하기**



**마스크 착용\***하기

\*특히 외출, 의료기관 방문 시 반드시 착용



의료진에게  
**해외여행력 알리기**