

# 숫자로 보는 코로나19 예방접종 시행 1년

지난해 2월 26일, 국내 첫 코로나19 예방접종이 시작되었습니다.

접종에 참여해주신 국민 여러분과 현장에서 힘써주신 모든 관계자분들께 깊이 감사드립니다.

## 접종 시행 현황

총 누적 접종 수

**118,921,034건**

접종을 받은 총 인원

**44,846,725명**

(인구 대비 87.4%)

전체 인구 중 기초접종(1차·2차)을 완료한 비율 **86.4%**

전체 인구 중 3차 접종을 완료한 비율 **60.9%**

\*인구 수 5,132만 명 ('21. 12월 기준)



\*2022.02.26. 0시 기준

하루 평균 접종 시행건수

**325,811건**

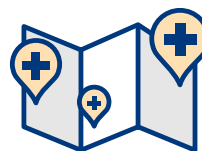


\*2022.02.26. 0시 기준

## 접종인력과 기관

군 의료인력(군의원),  
소방청(간호사, 응급구조사)

**1,345명 투입**



**17,342개소**

코로나19 예방접종  
위탁의료기관

\*2022.02.26. 0시 기준

## 백신 유통 및 주사기 공급

백신전용 운송차량

일일최대 **340대**  
연간 총 **42,168대**



최소잔여형(LDS)주사기 공급량

**134,079,500개**

(일반 주사기 사용에 비해 약 700만명이  
추가로 접종하는 효과)

\*2022.02.26. 0시 기준

## 접종 예약시스템 운영

누리집 사전예약을 통한 접종건수

**51,591,407건**

SNS로 당일예약한 접종건수

**7,079,087건**

\*2022.02.26. 0시 기준

## 접종 후 이상반응 대응



**0.39%**

접종건수 대비 이상반응 의심 신고 비율

총 의심 신고건수 459,784건

\*2022.02.26. 0시 기준