

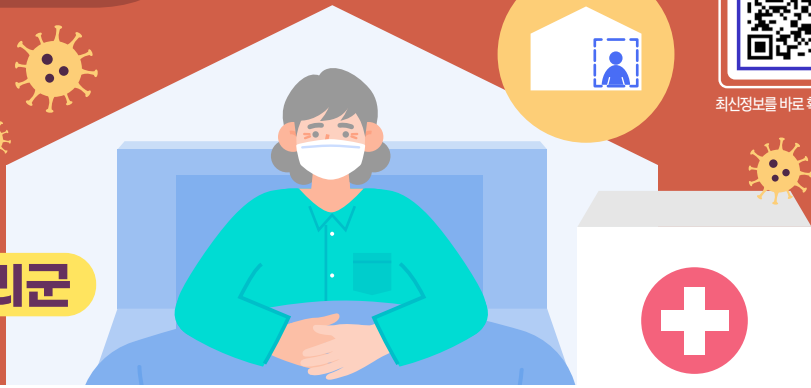


최신정보를 바로 확인해보세요.

재택치료 안내문

집중관리군

* 지침 변경에 따라 향후 조정될 수 있음



건강 모니터링

- ✓ 재택치료자는 재택치료 안내를 위해 발송된 **문자(URL)** 또는 **QR 코드를 이용하여 진료지원 앱을 설치**해 주세요.
- ✓ **매일 건강 정보(체온, 혈압, 맥박, 산소포화도, 혈당 등)를 측정**하여 진료지원 앱에 입력해 주세요.
- ✓ **재택치료키트^{1),2)}를 받은 경우, 체온, 산소포화도 측정 시 활용할 수 있습니다.**

1) 체온계, 산소포화도 측정기, 해열제, 세척용 소독제, (동거인용) 자가검사키트
 2) (소아용) 체온계, 해열제, 감기약, (동거인용) 자가검사키트-보호자 요청 시 지자체에서 지급

진료지원앱



안드로이드 앱 설치



애플 앱 설치

치료 안내

- ✓ **증상 발생 시에는** ① 재택치료 키트 내 약물을 복용해 주세요.
 ② 필요 시 재택치료 집중관리의료기관의 **전화상담·처방**을 받을 수 있습니다.
 ③ **대면진료가 필요한 경우에는 외래진료센터***를 방문하세요.

* 사전예약 후, 도보, 개인차량(본인운전 가능), 방역택시 활용, KF94 마스크 착용

- ✓ **먹는 치료제(팍스로비드)는 의사의 판단 하에 처방이 가능합니다.**
 * 병용금지약물 복용자, 신장애환자, 중증간장애환자는 투여금지 또는 감량투여가 있으므로 주의 필요

- ✓ **응급상황이 발생하면, 즉시 진료지원 앱 응급전화 또는 재택치료추진단*에 연락**하시기 바랍니다.
 * 보건소에서 발송된 문자에 안내된 번호 참조

① 재택치료 배정 알림 예시 (OO구 재택치료추진단) **24시 응급콜**

① OO병원 000-000-0000 ② OO구 재택치료추진단 000-000-0000 ③ 위급상황으로 119 전화시 재택치료 받고있는 OO임을 밝히세요

① 응급상황 관련 증상

- ☑ 계속 가슴이 아프거나 답답한 경우
- ☑ 사람을 못 알아보며 헛소리하는 경우
- ☑ 깨워도 계속 자려고 하는 경우
- ☑ 손톱이나 입술이 창백하거나 푸르게 변하는 경우

- ✓ **생활치료센터-재택치료 진료지원시스템을 통해 정신건강 자가진단을 총 2회(재택치료 시작일, 시작일+5일) 실시**하고, 필요 시 **재택치료팀에 심리상담 연계**를 요청하거나, **직접 지역 정신건강복지센터(1577-0199, 24시 운영)로 전화**하셔서 심리상담을 받을 수 있습니다.



의료적 상담 이외, 생활안내, 의료이용 방법, 격리기간·해제, 생활지원금 등 궁금하신 사항은 지자체별로 운영 중인 **'재택치료 행정안내센터'**에 문의하세요.