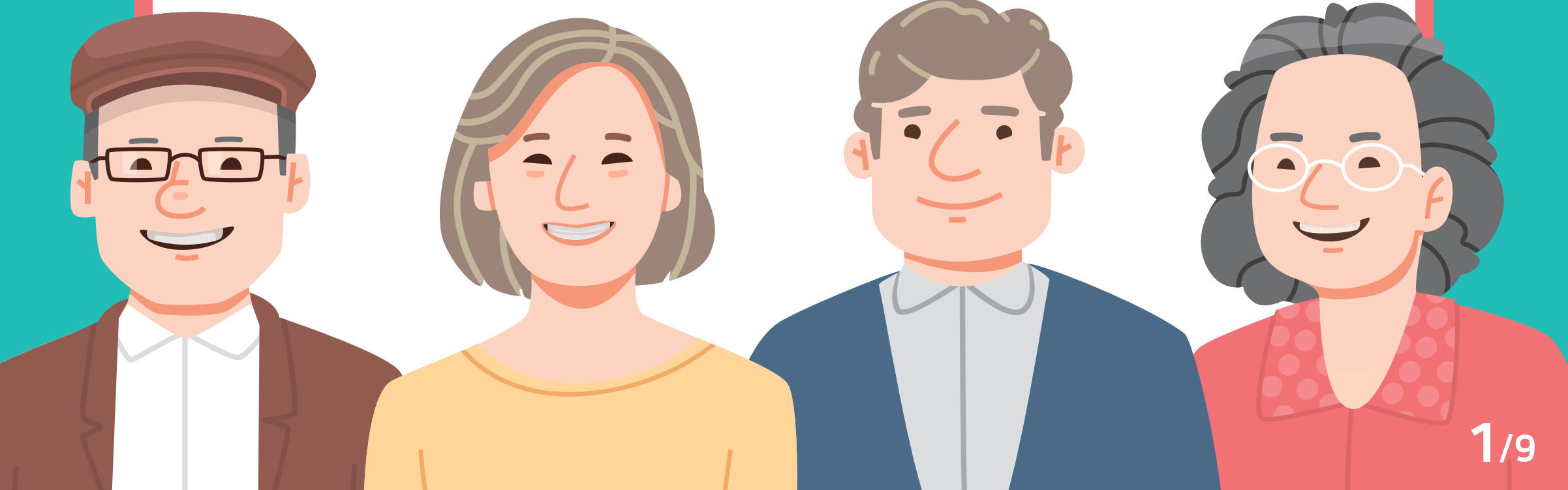


“

50대 연령층도 4차접종이 필요한가요?

”



전주대비('22.7.22. 00시 기준)

약 6.8만명 확진자 발생, 76.5%↑

31명 사망자 발생, 93.7%↑

130명 위중증 발생, 100%↑

백신 접종자도 쉽게 감염되는 신규변이의 특성, 면역력 감소 등으로
재유행이 우려되는 방역상황



코로나19 재유행 대비
고위험군의 중증·사망 예방을 위해

4차접종 50대까지 확대



50대 연령층이란?

출생연도 기준으로 1963년 이후 출생자부터 1972년 이전 출생자까지 해당

접종 확대 근거 ①

기저질환 비율이 높음

50대 연령층은 당뇨병, 뇌졸중, 심부전 등에서
60대와 유사한 기저질환 유병률을 보이며
 본인이 인지하지 못한 기저질환을 가지고 있는 경우가 많음

구분	당뇨병	뇌졸중	심부전
60-69세	31.6 %	28.5 %	19.8 %
50-59세	25.6 %	23.5 %	11.0 %
40-49세	11.4 %	10.5 %	4.8 %
30-39세	3.6 %	3.1 %	1.8 %
20-29세	1.0 %	1.0 %	0.5 %

접종 확대 근거 ②

누적 중증화율 및 치명률이 높음

50대 누적 중증화율은 0.14%로
40대 누적 중증율에 비해, 약 3배 많음

50대 누적 치명률은 0.04%로
40대 누적 치명률에 비해, 약 4배 많음



접종 확대 근거 ③

대다수가 3차접종 후 4개월 경과

3차접종 후 **4개월 이상 경과된 50대**는 676.6만 명*으로,
50대 3차접종자(703.6만 명)의 **96.2%**에 육박

* 7.11. 기준




4개월 경과



#_해외에서도 이미 시행 중 이고

현재 **미국, 영국, 호주** 등 국외 주요 국가에서
50대 이상을 대상으로 4차접종 실시 중

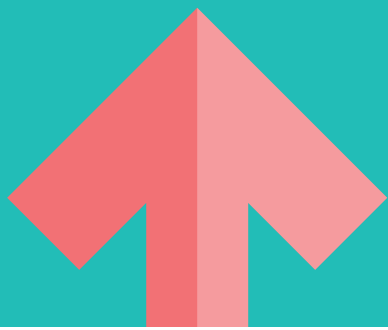


-  코로나19 재유행에 따른 고령층 입원환자 증가로 50세 이상에 대해 4차접종을 권고(5.19.)
-  BA.4,BA.5 신규변이 감염자가 늘어나면서, 4차접종을 50세 이상 성인에게 접종을 권고(7.8.)
-  기존 75세 이상에서 50세 이상 성인과 5~49세 임상 위험군 등으로 권고 대상을 확대(7.15.)

#_효과성을 입증한

3차접종 대비

20.3%



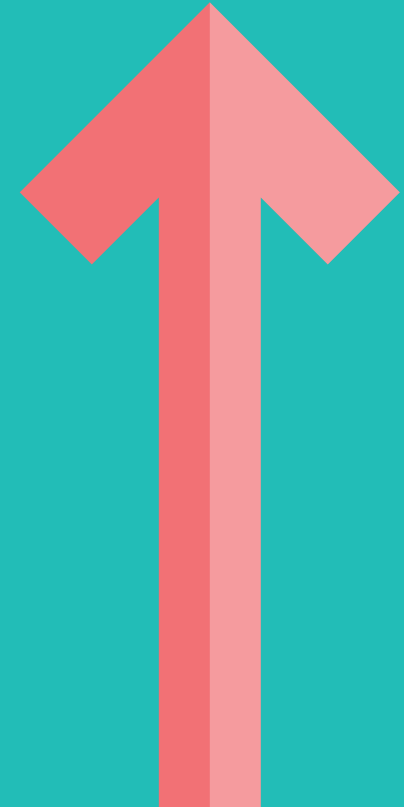
감염예방효과

50.6%



중증예방효과

53.3%



사망예방효과

“

**코로나19 예방접종은
나와 가족의 건강을 지키기 위한
가장 효과적이고 중요한 수단입니다.**

”

